

English

Spanish

Main Idea

3 LS 3.a 3 LS 3.b.

The arctic tundra is a cold biome with little rainfall. Tundra plants and animals have adaptations that help them survive.

Idea principal

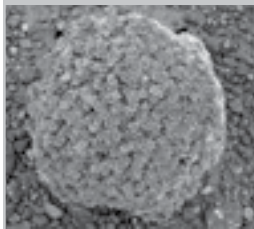
3 LS 3.a 3 LS 3.b.

La tundra ártica es un bioma frío con pocas lluvias. Las plantas y animales de la tundra tienen adaptaciones que les ayudan a sobrevivir.



The **arctic tundra** is a cold, dry biome above the Arctic Circle. (pp. 70–71)

La **tundra ártica** es un bioma frío y seco sobre el círculo polar ártico. (págs. 70 y 71)



Arctic plants have adaptations that protect them from the cold and wind. (pp. 72–73)

Las **plantas árticas** tienen adaptaciones que las protegen del frío y el viento. (págs. 72 y 73)



Arctic animals have adaptations that help them survive in cold, snowy environments. (pp. 74–76)

Los **animales árticos** tienen adaptaciones que los ayudan a sobrevivir en hábitats fríos y nevados. (págs. 74 a 76)