

English

Spanish

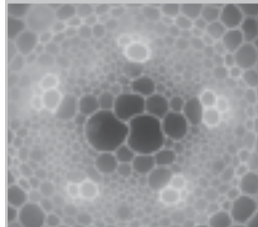
Main Idea 5 LS 2.a
 Vascular plants have special structures for the transport of materials such as sugar, water, and minerals.

Idea principal 5 LS 2.a
 Las plantas vasculares tienen estructuras especiales para el transporte de materiales como azúcar, agua y minerales.



Vascular plants have a transport system made up of **roots, stems, and leaves.** (pp. 82-83)

Las plantas vasculares tienen un sistema de transporte compuesto de **raíces, tallos y hojas.** (págs. 82 y 83)



Xylem carries water and minerals from the roots to the leaves. **Phloem** carries food from the leaves to the rest of the plant. (pp. 84-85)

El **xilema** transporta agua y minerales desde las raíces hacia las hojas. El **floema** transporta los alimentos desde las hojas hacia el resto de la planta. (págs. 84 y 85)



Different plants have different kinds of roots. **Roots** absorb water and minerals into the plant. (p. 86)

Diferentes plantas tienen diferentes tipos de raíces. Las **raíces** absorben agua y minerales hacia la planta. (pág. 86)